

# 途中誘導

● 誘導員

← 選手の動き (H22年1月修正)

## 1 区

S 鈴鹿市駅

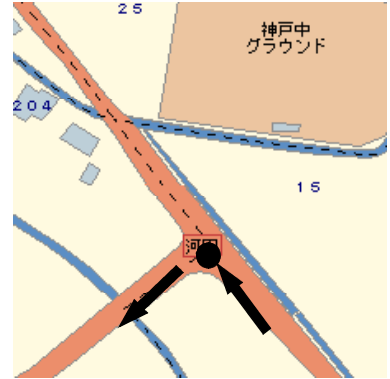


1 百々川信号三叉路



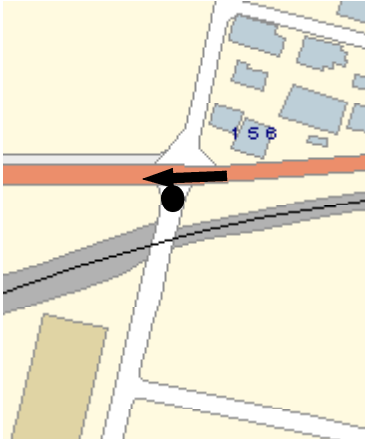
※ 右折を誘導

2 河田信号交差点



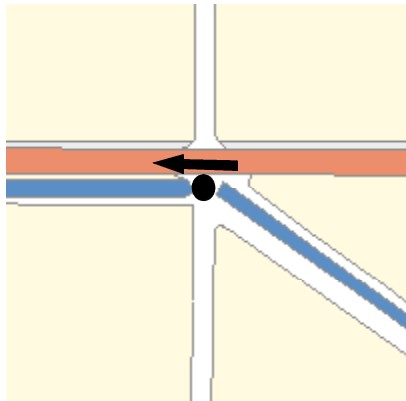
※ 左折を誘導

3 河田近鉄踏切北交差点



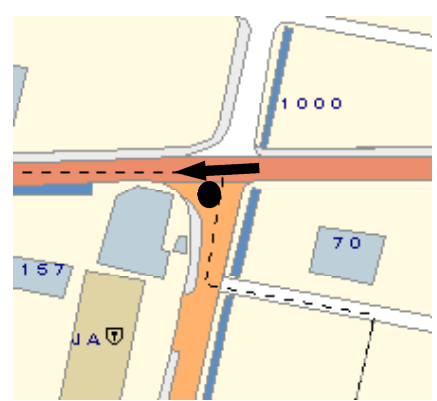
※ 直進を誘導

4 野辺町信号交差点



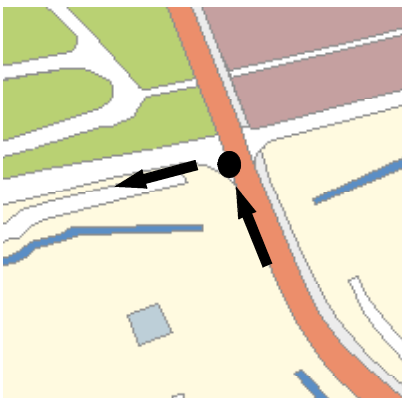
※ 直進を誘導

5 甲斐町信号交差点



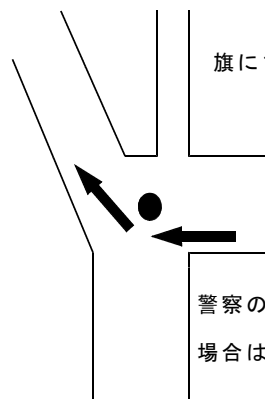
※ 直進を誘導

6 定五郎橋南信号交差点

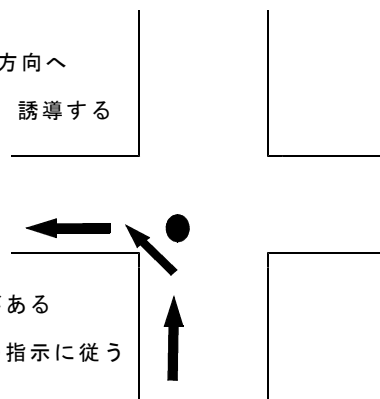


※ 左折を誘導

### 右折誘導



### 左折誘導



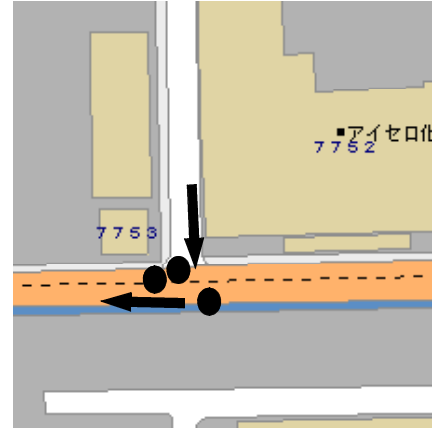
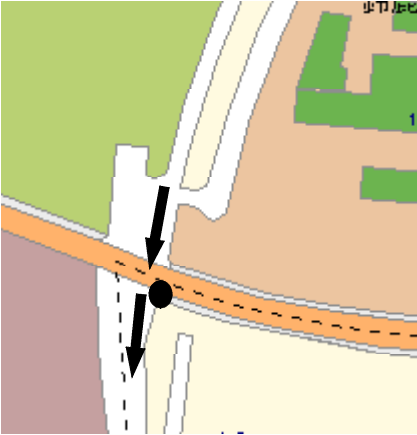
# 途中誘導

● 誘導員

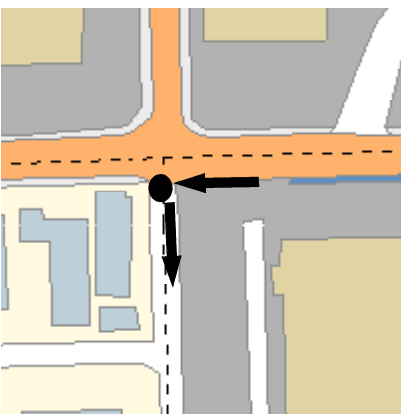
← 選手の動き (H22年1月修正)

## 2区

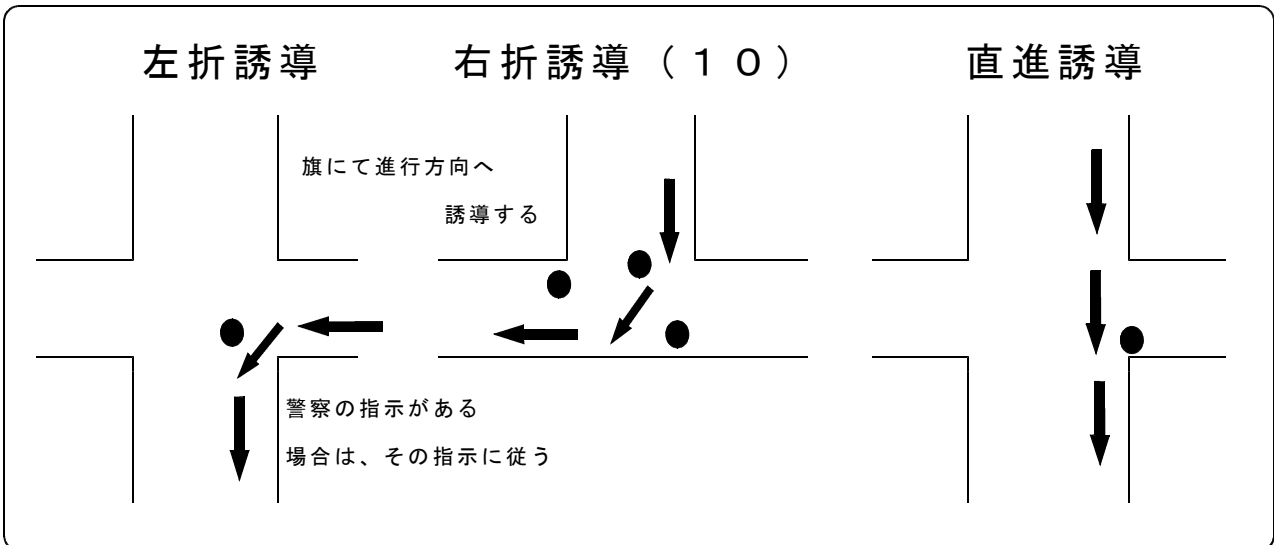
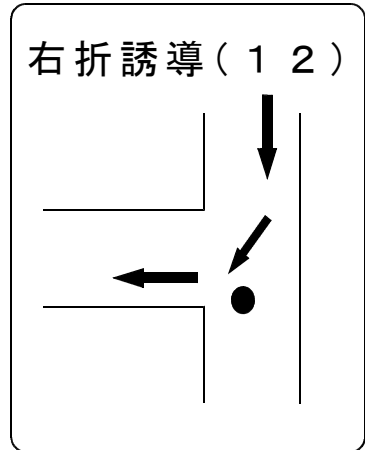
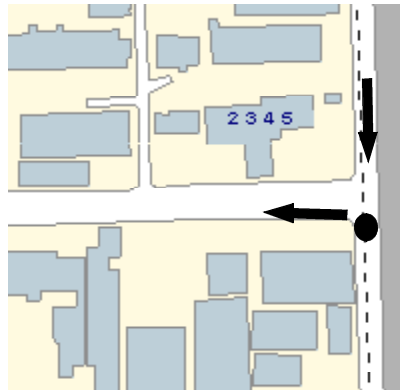
- 7 庄野橋南信号交差点
- 8 羽山クリニック三叉路
- 9 羽山町信号交差点
- 10 ホンダ技研T字路



11 石丸北信号交差点



12 石丸倉庫右折



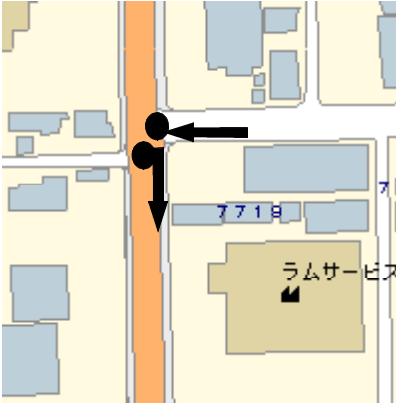
# 途中誘導

● 誘導員

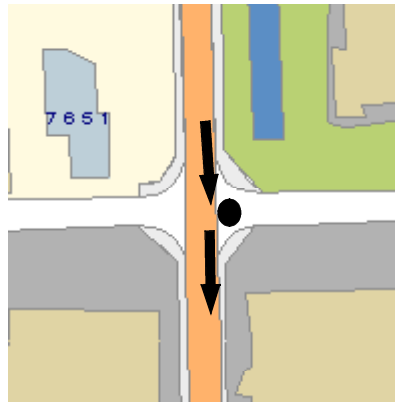
← 選手の動き (H22年1月修正)

## 3 区

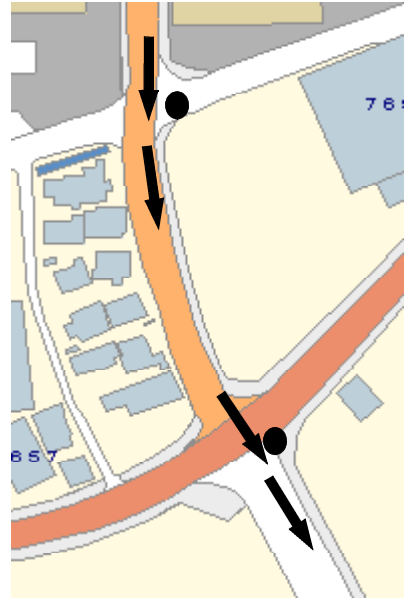
1 3 石丸倉庫左折



1 4 日本陸送北信号交差点

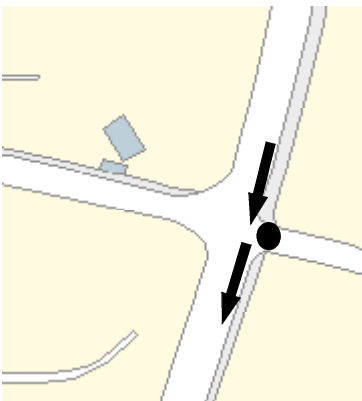


1 5 日本陸送南交差点

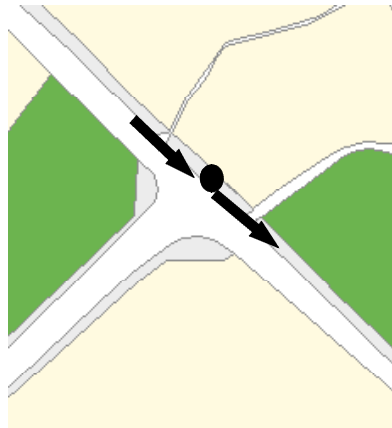


1 6 石丸南信号交差点

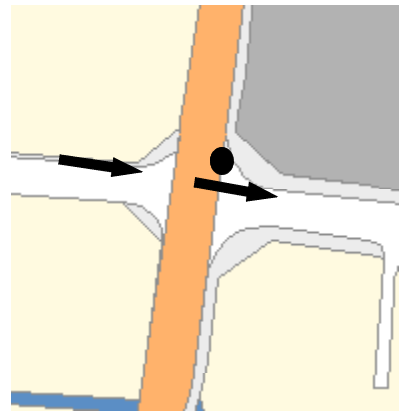
1 7 国府町東信号交差点



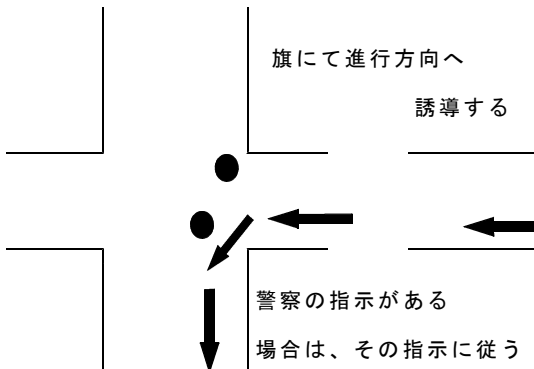
1 8 御園町北信号三叉路



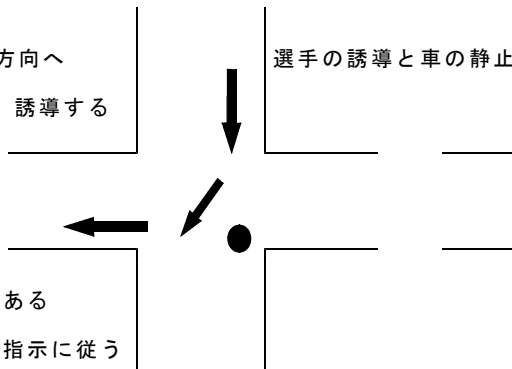
1 9 御園工業団地前交差点



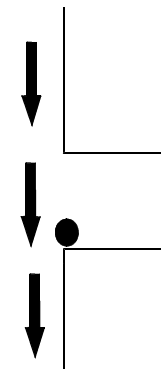
### 左折誘導



### 右折誘導



### 直進誘導



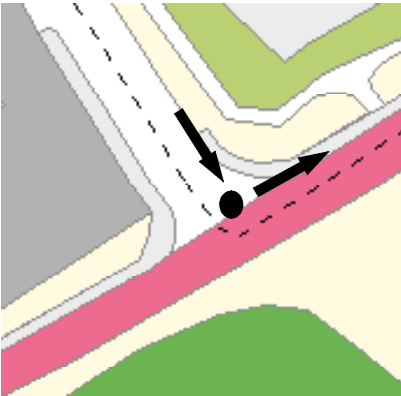
# 途中誘導

● 誘導員

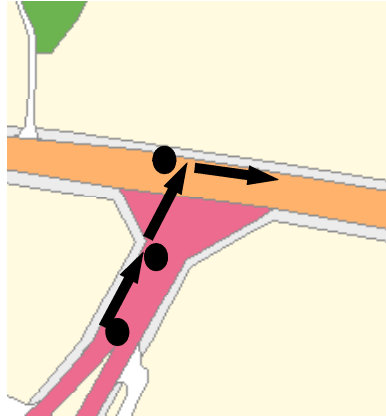
← 選手の動き (H22年1月修正)

## 4 区

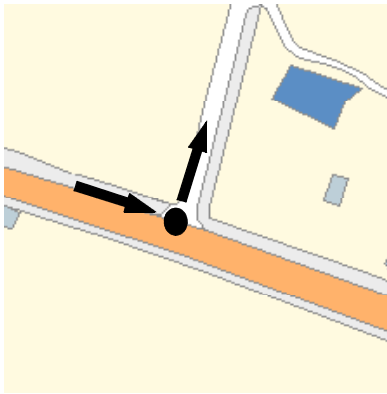
2 0 2 3号線進入交差点



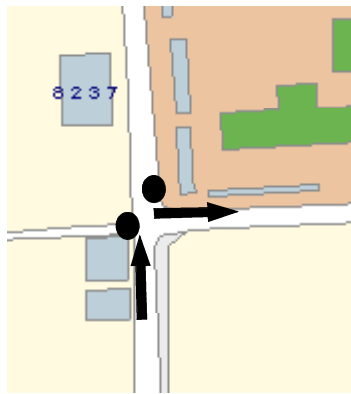
2 1 2 3号線T字路交差点



2 2 稲生高校進入道



2 3 中継所進入道



### 左折誘導

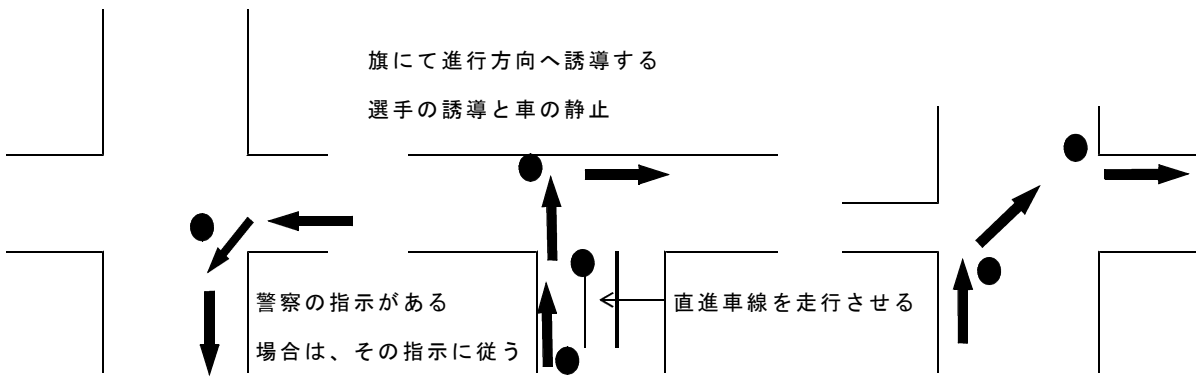
### 右折誘導 (21)

### 右折誘導 (23)

旗にて進行方向へ誘導する  
選手の誘導と車の静止

警察の指示がある  
場合は、その指示に従う

直進車線を走行させる



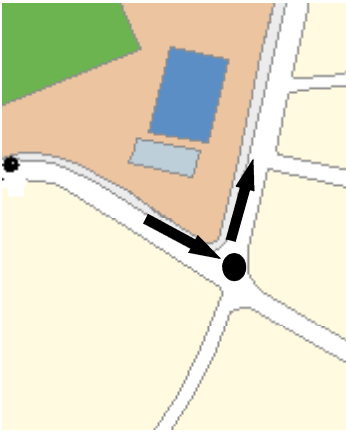
# 途中誘導

● 誘導員

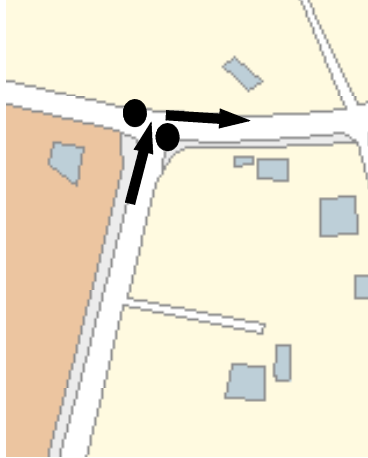
← 選手の動き (H22年1月修正)

## 5区 (No.1)

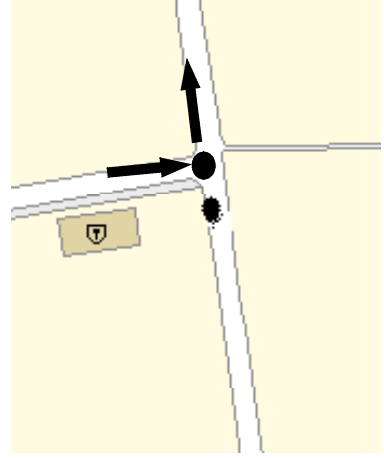
24 稲生高校プール下



25 稲生高校野球場下T字路



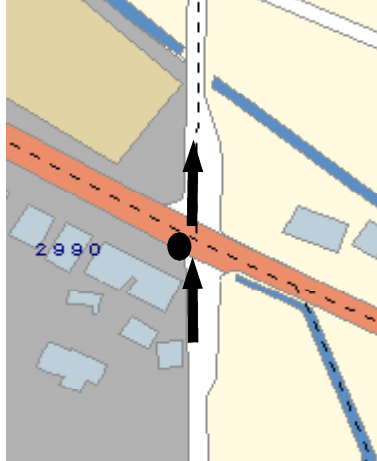
26 稲生高校下T字路



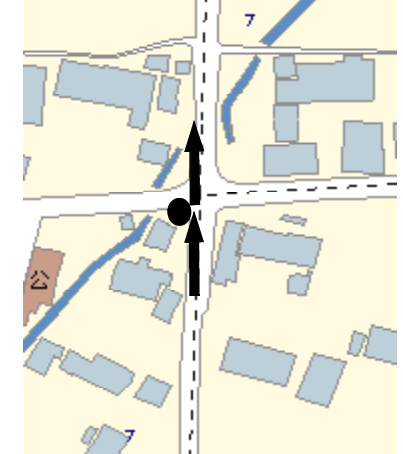
27 第2さくら幼稚園信号



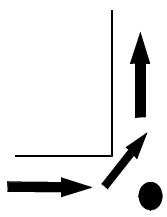
28 末吉サークルK信号



29 末吉集会所信号

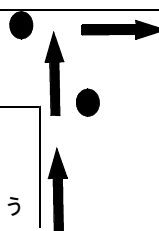


### 左折誘導



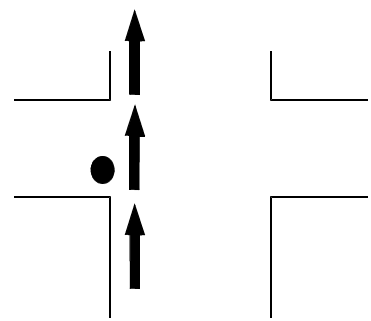
### 右折誘導 (25)

旗にて進行方向へ誘導する  
選手の誘導と車の静止



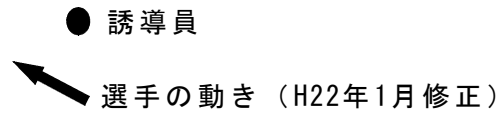
警察の指示がある  
場合は、その指示に従う

### 直進誘導

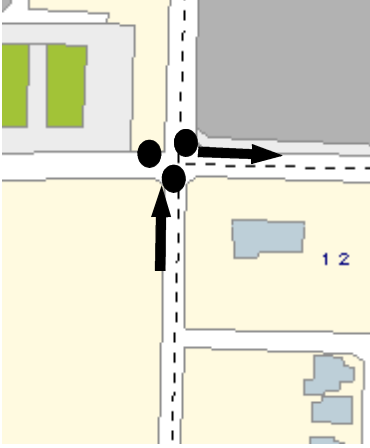


# 途中誘導

## 5区 (No. 2)



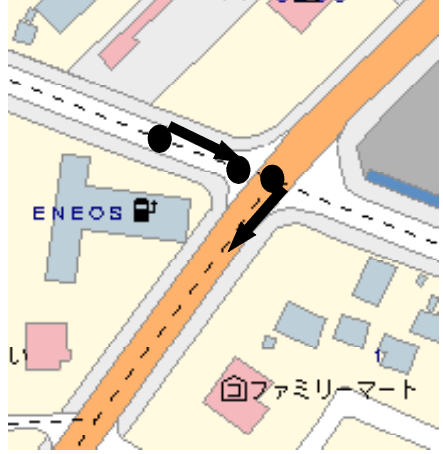
30 大日本製薬西交差点



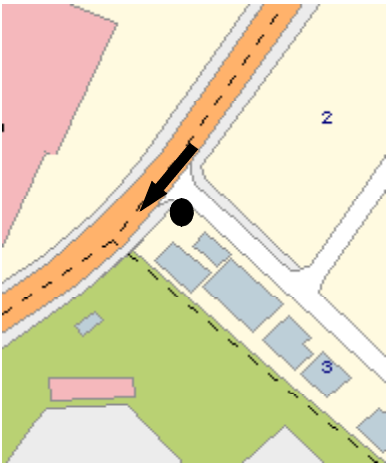
31 大日本製薬東T字路



32 AGF交差点



33 宮脇書店T字路



34 競技場北西T字路



35 競技場南西交差点左折

36 競技場北東交差点左折

37 競技場入口左折

