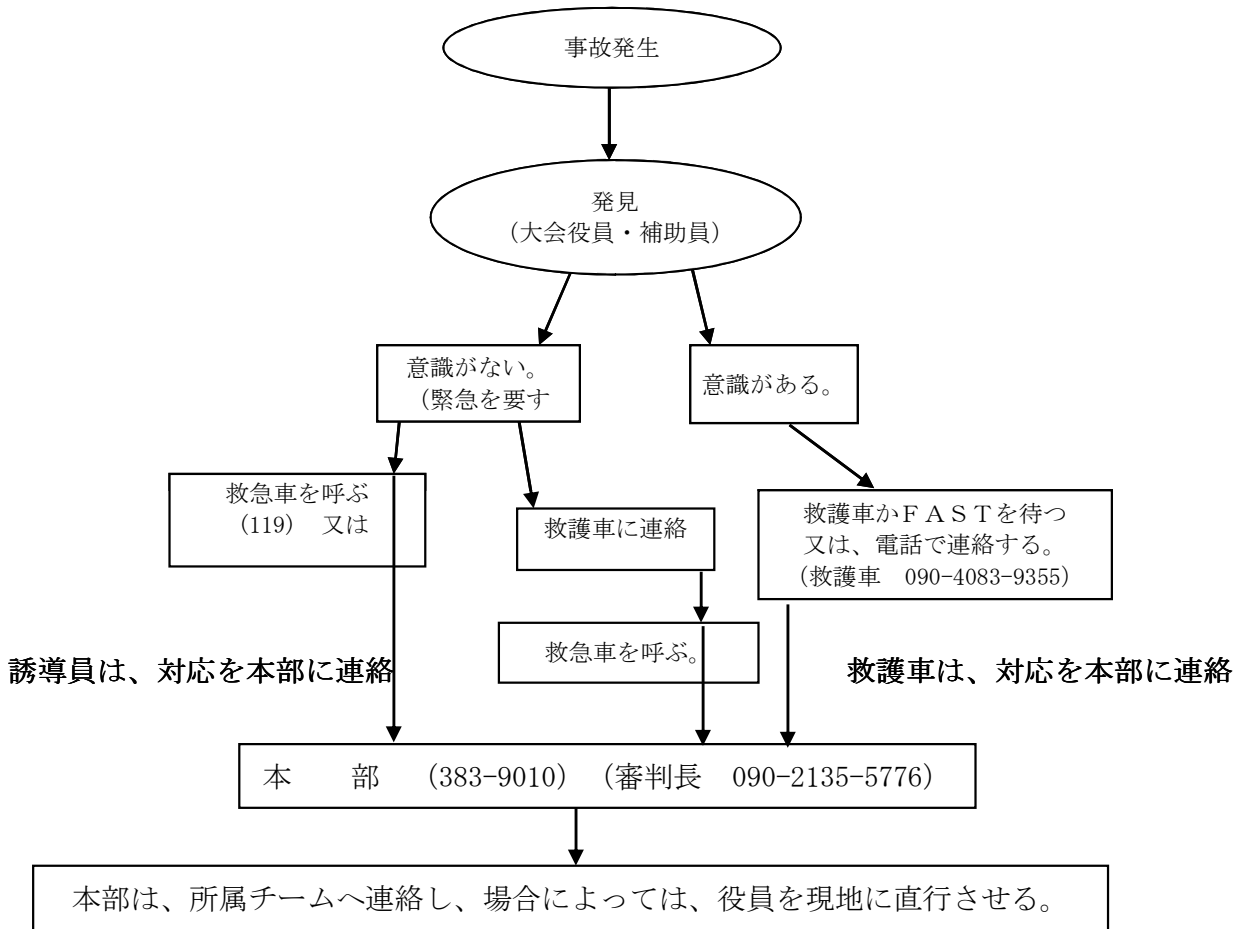


コース誘導員

- 1 服装を整える。
 - ※ ジャンパーを着る。(選手やドライバーが役員とわかる)
 - ※ 紅白旗を両手で持つ。
- 2 選手の誘導をします。
 - ※ 紅白旗を両手で持ち白旗で誘導する。(誘導方法は、途中誘導参照)
 - 途中審判は、場所別に受付にて配布済み
 - ※ 赤旗は、車を制止する時使用する。

信号交差点は、警察官がいます。
警察の指示があるときは従ってください。

- 3 緊急時の対応。(鈴鹿市内駅伝救急フローチャート)



FAST=平成17年10月に、ボランティア精神に基づいて発足した組織です。
主体は、鈴鹿市消防職員協議会(*1)の会員からなり、維持管理の経費も公用負担ではなく、純粋な市民サービスを提供するための取り組みを行う全国初の組織です。
※ 各区間でバイクにて、スタートからゴールまで見守っていただきます。

- 4 鈴鹿市営競技場内大会本部に、ジャンパーと紅白旗を届ける。
 - ※ ご苦労様でした。